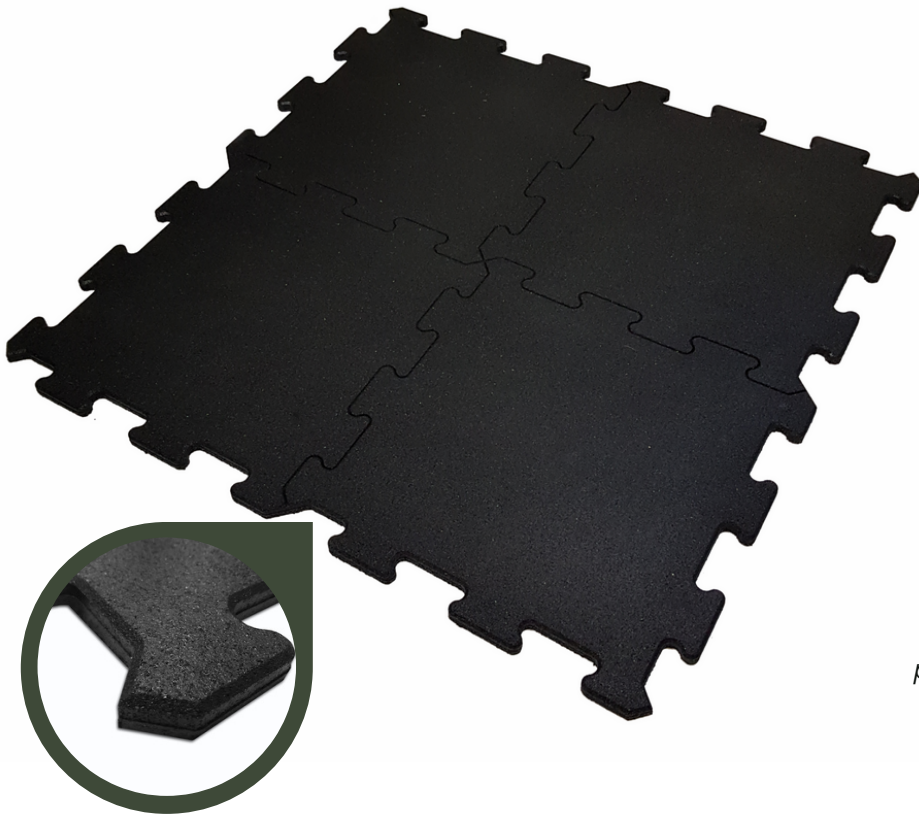


Mata gumowa standard puzzel

Rubber mats standard puzzle

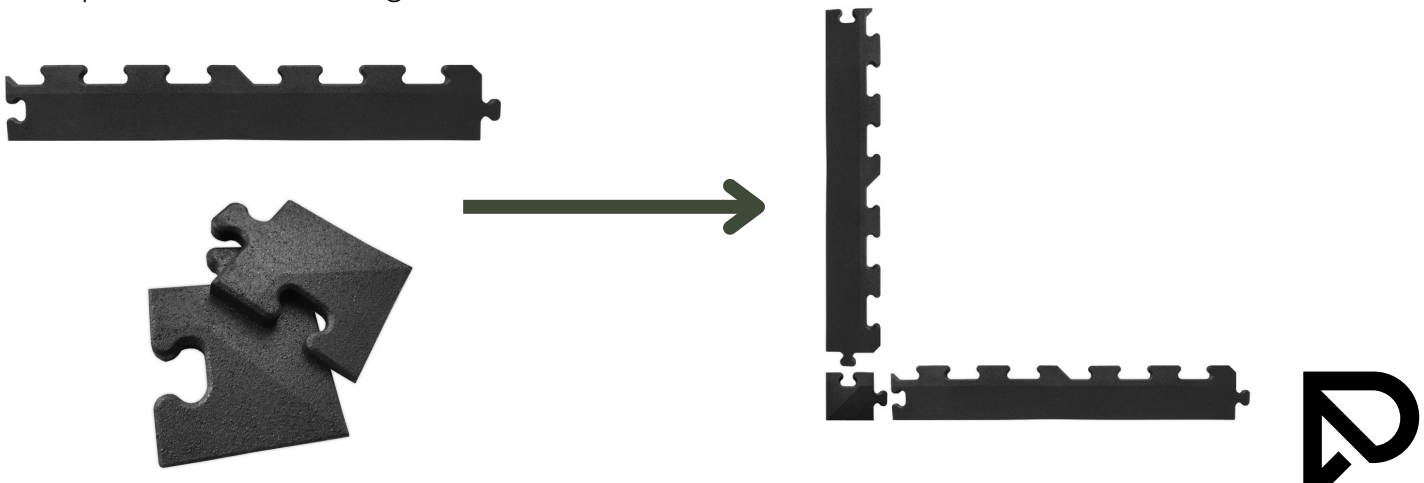
Produkt przeznaczony jest do zabezpieczenia powierzchni podłoga w pomieszczeniach w których znajdować się będą siłownie, sale fitness, sale crossfit i inne obszary przeznaczone do wykonywania ćwiczeń z i bez obciążeń oraz profesjonalnego sprzętu sportowego. Do wykonania maty stosuje się czysty granulat SBR z dodatkiem kleju poliuretanowego.

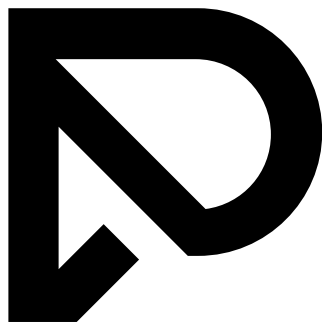
This rubber mat is designed to protect the floor surface in enclosed spaces housing gyms, fitness rooms, crossfit halls and other areas intended to perform exercises with and without loads, and professional sports equipment. The surface is made of pure SBR granules with addition of polyurethane adhesives



GRUBOŚĆ THICKNESS	15 mm / 20 mm
WAGA WEIGHT	15 kg / 20 kg
KOLOR COLOR	czarny, mozaika, barwiony black, mosaic SBR or EPDM , colored
SKŁAD COMPOSITION	oczyszczony granulat gumowy SBR oraz wysokiej klasy klej poliuretanowy purified SBR rubber granulate and high-class polyurethane adhesive
WARIANTY VARIANTS	102,5 x 102,5 cm / 50 x 50 cm

Istnieje możliwość dodania zakończeń do maty.
It is possible to add endings to the mat.





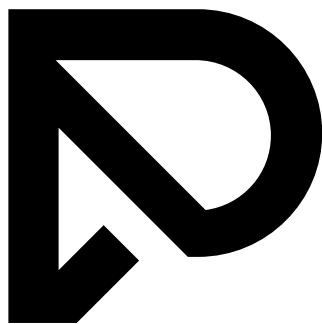
KARTA TECHNICZNA WYROBU TECHNICAL DATA SHEET

Pavi Sorte Sp. z o. o.
Brzozówka 20C, 32-340 Wolbrom
pavisorte.com, info@pavisorte.com

Data aktualizacji / Update date

01.04.2023

NAZWA PRODUKTU PRODUCT NAME	Mata gumowa standard puzzel Rubber mats standard puzzle
WYMIARY DIMENSIONS	standard: 100 x 100 cm dodatkowe / additional: 50 x 50 cm
KSZTAŁT SHAPE	24-zakładkowy puzzel / 12-zakładkowy puzzel 24-tab puzzle / 12-tab puzzle
DŁUGOŚĆ OD ZAKŁADKI DO ZAKŁADKI LENGTH FROM TUB TO TUB	102,5 cm x 102,5 cm
DŁUGOŚĆ OD WGLĘBIENIA DO ZAKŁADKI LENGTH FROM RECAP TO OVERLAP	98,5 cm x 98,5 cm
KOLOR COLOUR	Czarny, mozaika SBR lub EPDM, barwiony Black, mosaic SBR or EPDM, colored
SKŁAD COMPOSITION	Recyklingowany granulaty gumowy SBR połączony z PU Recycled SBR rubber granules bonded with PU
GĘSTOŚĆ GEOMETRYCZNA GEOMETRIC DENSITY	1,003 g/cm ³
GĘSTOŚĆ MINIMALNA MINIMUM DENSITY	1040 kg/m ³ / 980 kg/m ³
NASIĄKLIWOŚĆ WATER ABSORPTION	1,4 %
WYTRZYMAŁOŚĆ NA ROZCIĄGANIE TENSILE STRENGTH	1130 kPa / 857 kPa
WYDŁUŻENIE PRZY ZERWANIU ALONGATION AT BREAK	50,5 % / 55,9 %
WYTRZYMAŁOŚĆ NA ŚCISKANIE COMPRESSIVE STRENGTH	2,27 MPa
ŚCIERALNOŚĆ WG BÖHMEGO BÖHME ABRASION	2,45 cm ³ /50 cm ² (klasa A2)
TWARDOŚĆ SHORE'A TYPU A[-] SHORE HARDNESS TYPE A [-]	46-56
TWARDOŚĆ SHORE'A TYPU D[-] SHORE HARDNESS TYPE D [-]	12-15-35
WSP. PRZEWODZENIA CIEPŁA λ THERMAL CONDUCTIVITY COEF. λ	0,207 W/(mK)



KARTA TECHNICZNA WYROBU TECHNICAL DATA SHEET

Pavi Sorte Sp. z o. o.
Brzozówka 20C, 32-340 Wolbrom
pavisorte.com, info@pavisorte.com

Data aktualizacji / Update date

01.04.2023

LOTNE ZWIĄZKI ORGANICZNE (LZO) VOLATILE ORGANIC COMPOUNDS (VOC)	<p>Wyrób spełnia wymagania mziOS z dnia 12.03.1996 dotyczące zawartości lzo i może być stosowany w pomieszczeniach kategorii a i b przeznaczonych na pobyt ludzi</p> <p>The product meets the requirements of mziOS of 03.12.1996 regarding the content of voc and can be used in rooms of category a and b designed for human residence.</p>
SUBSTANCJE NIEBEZPIECZNE DANGEROUS SUBSTANCES	<p>Wyrób nie podlega obowiązkowi klasyfikacji reach, nie zawiera substancji klasyfikowanych jako niebezpieczne.</p> <p>The product is not subject to the mandatory reach classification, does not contain substances classified as hazardous.</p>
INSTALACJA INSTALLATION	<p>Na gładkiej powierzchni, bez użycia kleju, spinanie zakładkami puzzla.</p> <p>On a smooth surface, without the use of glue, fastening with tabs of the puzzle.</p>
CZYSZCZENIE CLEANING	<p>Maty wykonane są z granulatu gumowego, przez co posiadają lekko otwartą, porowatą powierzchnię. Istotne jest aby regularnie odkurzać powierzchnię w celu pozbycia się brudu i kurzu.</p> <p>Zalecamy użycie odkurzacza lub delikatnych płynów, aby nie uszkodzić nawierzchni.</p> <p>The mats are made of rubber granules, thanks to which they help in operation with a porous fee. It is important to regularly vacuum the surface to remove dirt and dust.</p> <p>We helped a vacuum cleaner or a gentle liquid not to work on the pavement.</p>

Kod produktu:
Product code:

	50 X 50	100 X 100
10 MM	AAA0023	---
15 MM	AAA0024	AAA0001
20 MM	AAA0025	AAA0002
30 MM	AAA0026	---

INFORMACJE ZAWARTE W KARCIE TECHNICZNEJ SĄ OPARTE NA NASZEJ NAJLEPSZEJ WIEDZY ORAZ WYNIKACH BADAŃ LABORATORYJNYCH. NIE STANOWIĄ ONE GWARANCJI. W PRZYPADKU KONKRETNÝCH ZASTOSOWAŃ NALEŻY JE PODDAĆ DOKŁADNEJ WERYFIKACJI.

THE INFORMATION CONTAINED IN THE TECHNICAL DATA SHEET ARE BASED ON OUR BEST KNOWLEDGE AND THE RESULTS OF LABORATORY TESTS. THEY ARE NOT A WARRANTY. IN THE CASE OF SPECIFIC APPLICATIONS, IT SHOULD BE CAREFULLY VERIFIED.